

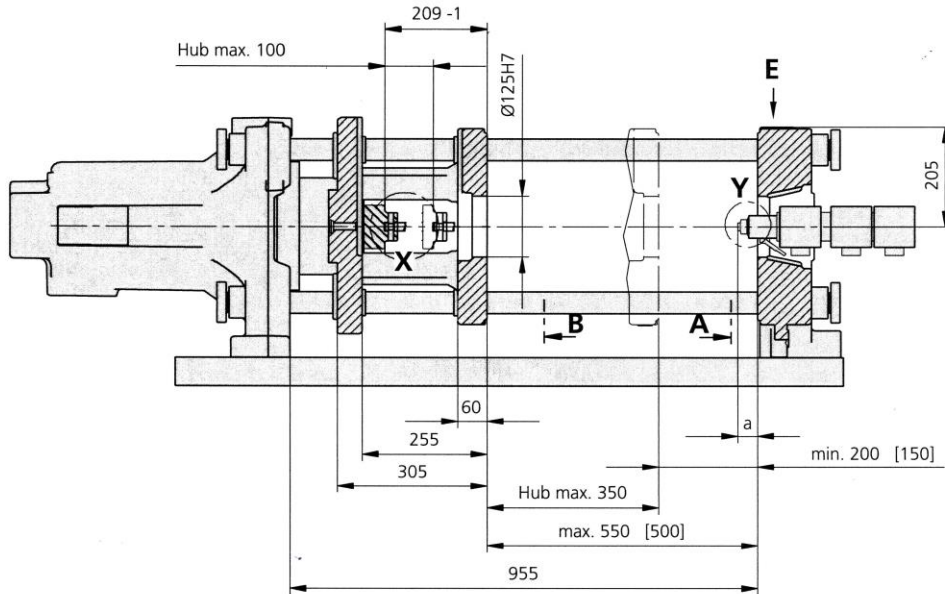
<b>Maschinentyp</b>		<b>Arburg 270 S 350-70</b>
EUROMAP-Größenangabe		350-70
<b>Schliesseinheit</b>		
Schliesskraft	kN	<b>350</b>
Max. Oeffungskraft	kN	90
Max. Oeffungsweg	mm	350
Min. Werkzeugeinbauhöhe	mm	200
Max. Plattenabstand	mm	550
Lichter Holmenabstand	mm	270 x 270
Holmendurchmesser	mm	45
Werkzeugaufspannplatte (B x H)	mm	380 x 380
Durchmesser Zentrierring	mm	125
Max. Werkzeuggewicht (bew. Wkz.-Hälfte)	kg	135
Max. Auswerferkraft	kN	20
Max. Auswerferweg	mm	100
Gewinde Auswerferkupplung		M12
<b>Spritzeinheit</b>		
Schneckendurchmesser	mm	18
Wirksame Schneckenlänge	L/D	24.5
Max. Schneckenweg	mm	90
Max. rechnerisches Hubvolumen	cm <sup>3</sup>	23
Max. Schussgewicht	g PS	21
Max. Spritzdruck	bar	2'500
Einspritzstrom	cm <sup>3</sup> /s	68
Düsen spitze	°	120
Max. Düsenanlegekraft	kN	50
Max. Düseneintauchtiefe	mm	40
Max. Düsenabhebeweg	mm	150
<b>Zusätzliche Ausrüstung</b>		
Kernzug hydraulisch	Stk.	1 auf bew. Platte
Luftventil	Stk.	1
Handlinggerät		Angusspicker Wittmann WP 80

**Maschinentyp**

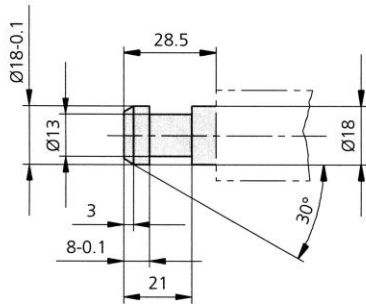
**Arburg 270 S 350-70**

EUROMAP-Größenangabe

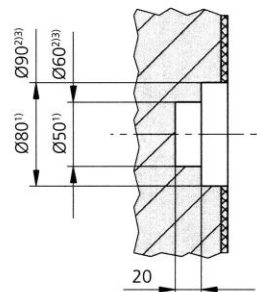
350-70



**Auswerferbolzen | X**

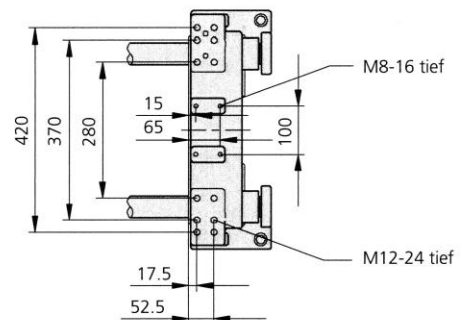


**Ausdehnung im Werkzeug (bei Bedarf) | Y**



für Spritzeinheit 70<sup>1)</sup> / 100<sup>2)</sup> / 170<sup>3)</sup>

**Befestigung Robot-System | E**



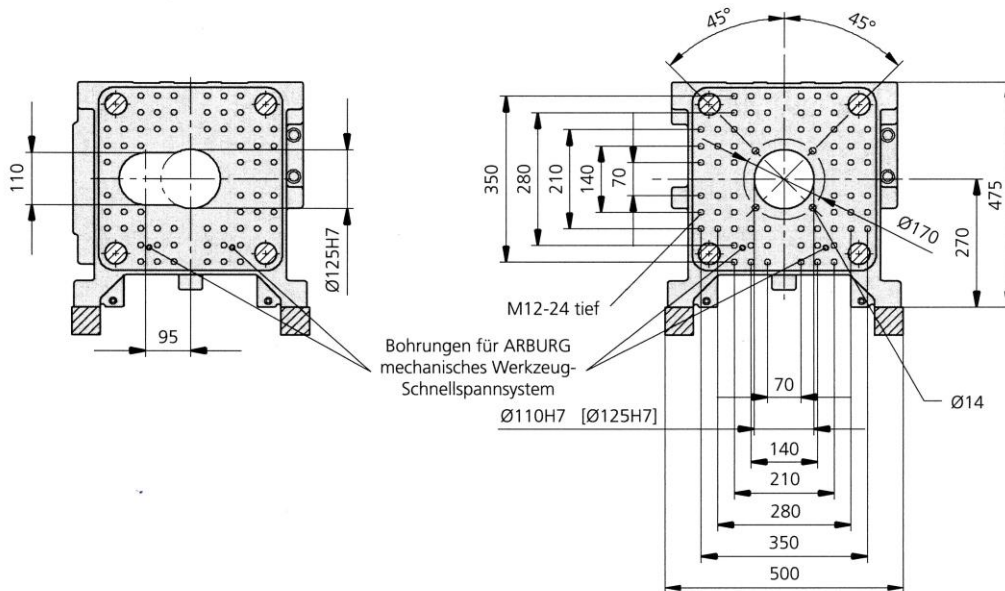
Maschinentyp

**Arburg 270 S 350-70**

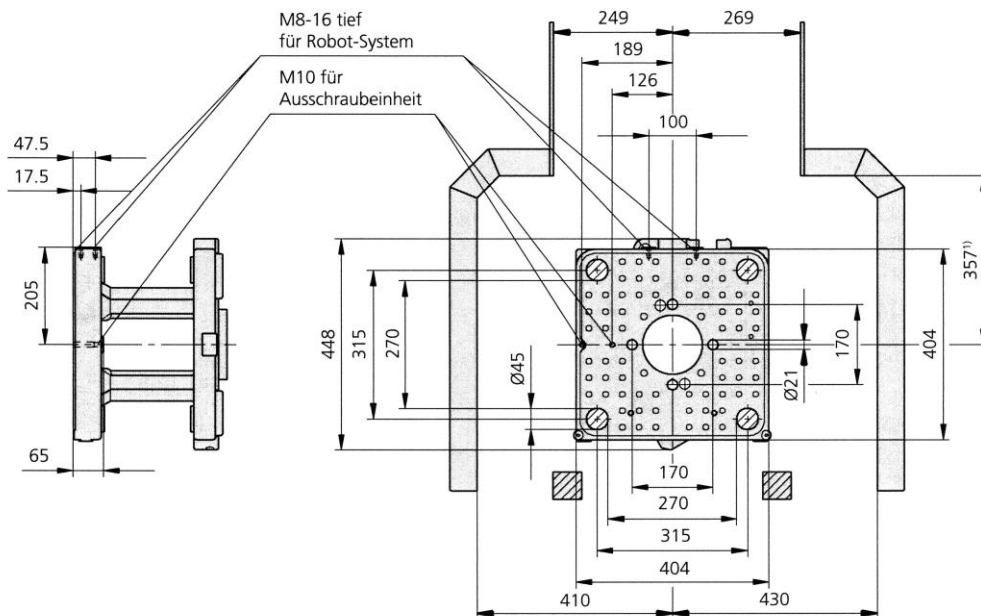
EUROMAP-Größenangabe

350-70

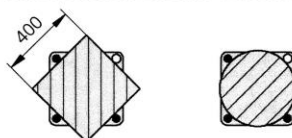
**Feste Werkzeugaufspannplatte | A**



**Bewegliche Werkzeugaufspannplatte | B**



**Nutzbare Aufspannfläche beim Ziehen der Säulen**

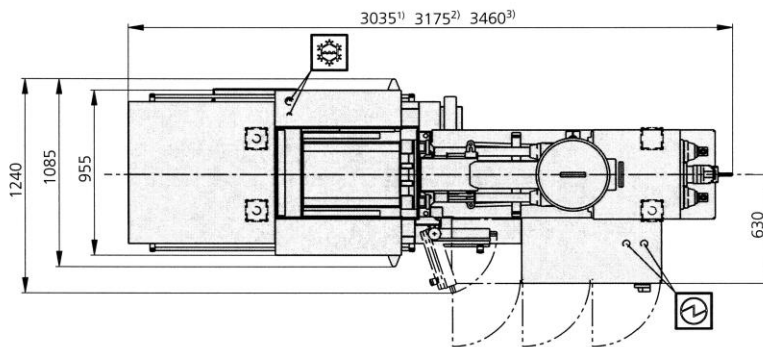
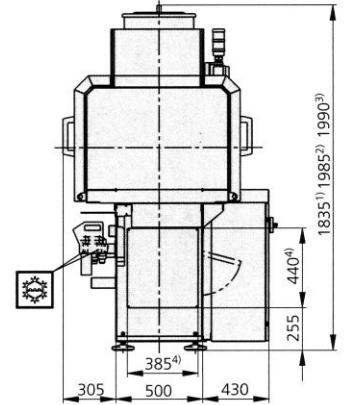
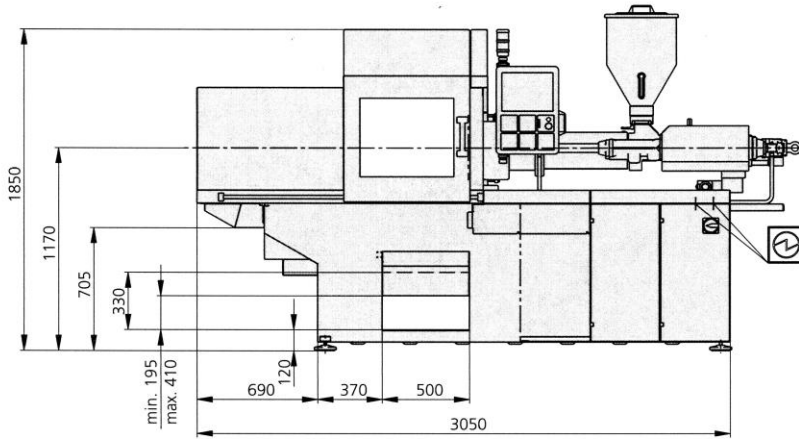


**Maschinentyp**

**Arburg 270 S 350-70**

EUROMAP-Größenangabe

350-70



Elektrischer Anschluss



Kühlwasseranschluss

- 1) Spritzeinheit 70
- 2) Spritzeinheit 100
- 3) Spritzeinheit 170
- 4) Förderband